

Lehim tozu parçacık büyüklükleri

ANSI/J-STD-005 Standardına göre lehim tozu parçacık büyüklükleri

Type	<0.005%larger than	<1%larger than	>90%between	>10%smaller than	
1	180µm	150µm	150-75µm	20µm	Artık üretilmiyor
2	90µm	75µm	75-45µm	20µm	90'lı yıllar. > 0.76mm adım
3	53µm	45µm	45-25µm	20µm	Kullanımda
4	45µm	38µm	38-20µm	20µm	Kullanımı artıyor < = 0.5mm
4.5			30 - 25µm		03015
5	32µm	25µm	25-15µm	15µm	Fine pitch
6	25µm	15µm	15-5µm	5µm	Aşırı küçük bacak adımları için

Tip1-ve 2 iri malzeme döneminden kalma olup artık üretilmemektedir.

Tip3 piyasada yaygın bulunur. 0,2mm pad genişliğine kadar kullanılabilir.

Tip4 bacak adımları 0,5 – 0,4 olan malzemeler için düşünülmeli ve elek kalınlığı 125um'e çekilmelidir .

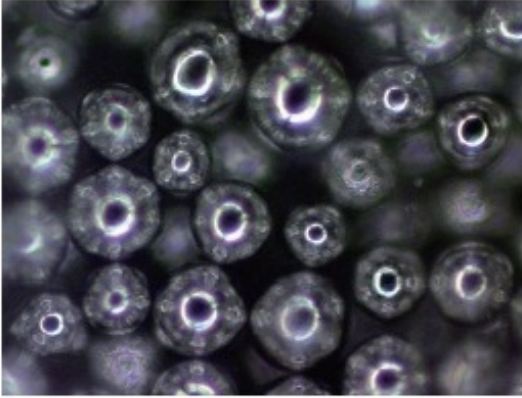
Tip5-6 daha hassas malzemeler ve damlatma için düşünülmelidir.

Not: Son zamanlarda Tip-7 (11-2µm) ve Tip-8 (8-2µm) gerektiren minyatürizasyon koşulları ortaya çıkmıştır. Pratik bilgi: En azından 4-5 adet max. irilikte lehim topu elek yarığında yanyana gelebilmelidir.

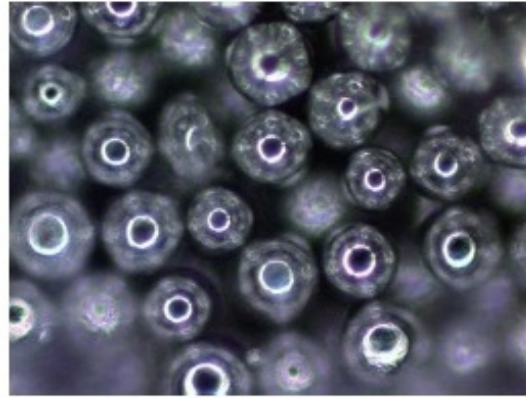


Lehim tozu karşılaştırma

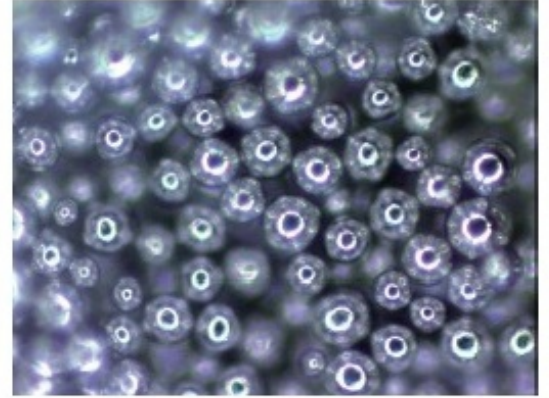
Type 3: 0.045 mm to 0.020 mm



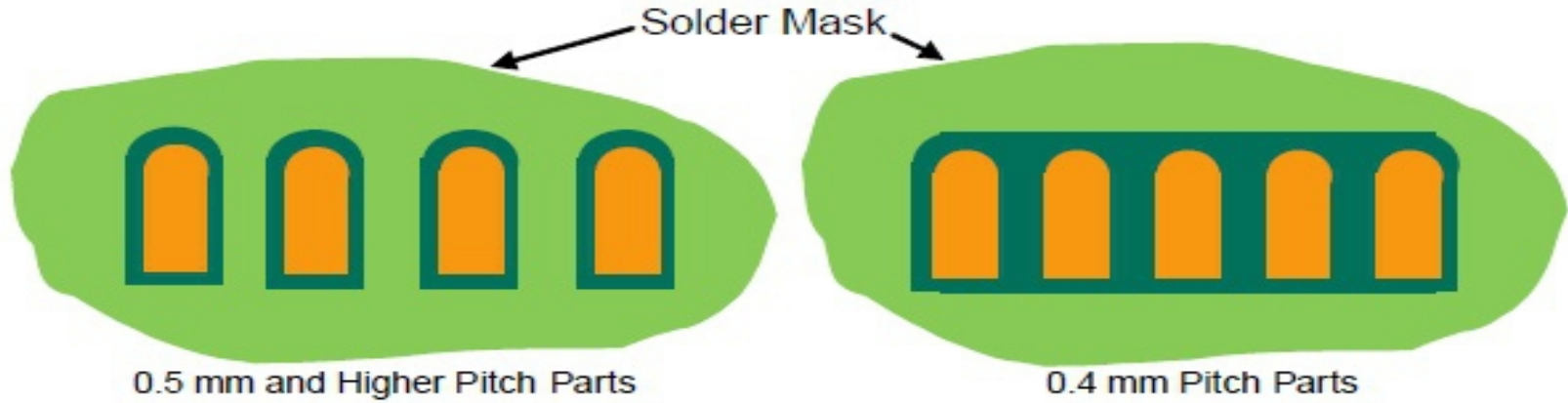
Type 4: 0.038 mm to 0.020 mm



Type 5: 0.025 mm to 0.010 mm



Visual Appearance of Solder Powders



- *En azından 4-5 adet max. çapta lehim topu elek yarığında yanyana gelebilmelidir.*
- *Fine pitch / ince aralıklı (<0.5mm) malzemeler için lehim tip-no büyürken elek kalınlığı da incelmeli ve gerekirse kademeli elek kullanılmalıdır.*
- *Benzer olarak hem PCB tasarım gereklerine hem de ve finisaj kriterlerine bu açıdan, uyulmalıdır. Örneğin; HASLyerine ENICG.*

